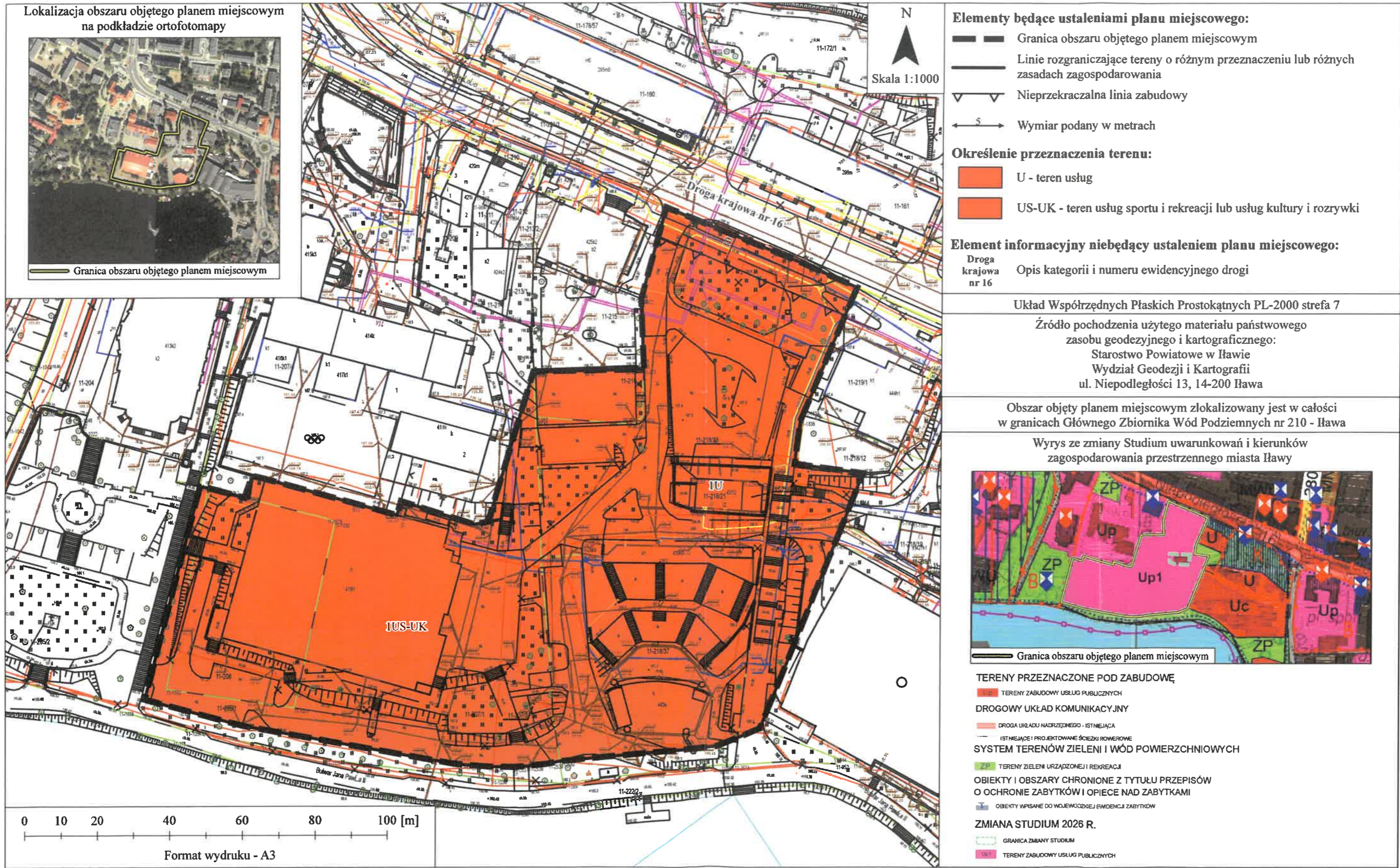


MIEJSCOWY PLAN ZAGOSPODAROWANIA PRZESTRZENNEGO DLA FRAGMENTÓW MIASTA IŁAWY

Załącznik nr 1 do uchwały nr .....  
Rady Miejskiej w Iławie  
z dnia ..... 2026 r.



Lokalizacja obszaru objętego planem miejscowym na podkładzie ortofotomapy



Granica obszaru objętego planem miejscowym

**Elementy będące ustaleniami planu miejscowego:**

- Granica obszaru objętego planem miejscowym
- Linie rozgraniczające tereny o różnym przeznaczeniu lub różnych zasadach zagospodarowania
- Nieprzekraczalna linia zabudowy
- Wymiar podany w metrach

**Określenie przeznaczenia terenu:**

- U - teren usług
- US-UK - teren usług sportu i rekreacji lub usług kultury i rozrywki

**Element informacyjny niebędący ustaleniem planu miejscowego:**

Droga krajowa nr 16      Opis kategorii i numeru ewidencyjnego drogi

Układ Współrzędnych Płaskich Prostokątnych PL-2000 strefa 7

Źródło pochodzenia użytego materiału państwowego zasobu geodezyjnego i kartograficznego:  
Starostwo Powiatowe w Iławie  
Wydział Geodezji i Kartografii  
ul. Niepodległości 13, 14-200 Iława

Obszar objęty planem miejscowym zlokalizowany jest w całości w granicach Głównego Zbiornika Wód Podziemnych nr 210 - Iława

Wyrys ze zmiany Studium uwarunkowań i kierunków zagospodarowania przestrzennego miasta Iławy

Granica obszaru objętego planem miejscowym

**TERENY PRZEZNACZONE POD ZABUDOWĘ**

- TERENY ZABUDOWY USŁUG PUBLICZNYCH

**DROGOWY UKŁAD KOMUNIKACYJNY**

- DROGA URZĄDU NADRZĘDNEGO - ISTNIEJĄCA
- ISTNIEJĄCE I PROJEKTOWANE ŚCIEŻKI ROWEROWE

**SYSTEM TERENÓW ZIELENI I WÓD POWIERZCHNIOWYCH**

- ZP TERENY ZIELENI URZĄDZONEJ I REKREACJI

**OBIEKTY I OBSZARY CHRONIONE Z TYTUŁU PRZEPISÓW O OCHRONIE ZABYTKÓW I OPIECIE NAD ZABYTKAMI**

- OBIEKTY WPISANE DO WOJEWÓDZKIEJ EWIDENCJI ZABYTKÓW

**ZMIANA STUDIUM 2026 R.**

- GRANICA ZMIANY STUDIUM
- TERENY ZABUDOWY USŁUG PUBLICZNYCH

