

Projekt

z dnia 11 marca 2025 r.
Zatwierdzony przez

Biuro Rady Miejskiej
WPLYNEŁO

Data 14.03.25
Podpis MKS

**UCHWAŁA NR
RADY MIEJSKIEJ W IŁAWIE**

z dnia 31 marca 2025 r.

w sprawie dzierżawy nieruchomości stanowiących własność Gminy Miejskiej Iława

Na podstawie art. 18 ust. 2 pkt 9) lit. a) ustawy z dnia 8 marca 1990 r. o samorządzie gminnym (tj. Dz.U. 2024 r., poz. 1465 z późn. zm.) uchwała się, co następuje:

§ 1. Wyraża się zgodę na zawarcie umów dzierżawy z dotychczasowymi dzierżawcami, na okres do 3 lat:

- 1) nieruchomości gruntowych położonych w Iławie na działkach oznaczonych w ewidencji gruntów Miasta Iławy jako:
 - a) działka nr 10-64/40 o pow. 0,0090 ha położona przy ul. Kościuszki, dla której Sąd Rejonowy w Iławie prowadzi księgę wieczystą KW EL11/00024811/9,
 - b) działka nr 11-229/14 o pow. 0,0015 ha położona przy ul. Jana III Sobieskiego, dla której Sąd Rejonowy w Iławie prowadzi księgę wieczystą KW EL11/00022214/0,
 - c) działka nr 11-230 o pow. 0,0016 ha położona przy ul. Jana III Sobieskiego, dla której Sąd Rejonowy w Iławie prowadzi księgę wieczystą KW EL11/00017678/2,
 - d) działka nr 10-143/15 o pow. 0,0686 ha położona przy ul. Jagielly, dla której Sąd Rejonowy w Iławie prowadzi księgę wieczystą KW EL11/00023376/0,
 - e) działka nr 9-437/5 o pow. 0,5224 ha położona przy ul. Wodnej, dla której Sąd Rejonowy w Iławie prowadzi księgę wieczystą KW EL11/00027898/3,
 - f) działka nr 9-438/2 o pow. 0,5176 ha położona przy ul. Wojska Polskiego, dla której Sąd Rejonowy w Iławie prowadzi księgę wieczystą KW EL11/00021662/8,
 - g) działka nr 5-29/27 o pow. 1,5301 ha położona przy ul. Ziemowita, dla której Sąd Rejonowy w Iławie prowadzi księgę wieczystą KW EL11/00029834/1,
 - h) działka nr 10-42/5 o pow. 17,75 m² położona przy ul. Kościuszki, dla której Sąd Rejonowy w Iławie prowadzi księgę wieczystą KW EL11/00018653/8,
 - i) działka nr 11-178/12 o pow. 3,78 m² ha położona przy ul. Niepodległości, dla której Sąd Rejonowy w Iławie prowadzi księgę wieczystą KW EL11/00021025/1,
 - j) działka nr 9-219/1 o pow. 0,0018 ha położona przy ul. Smolki, dla której Sąd Rejonowy w Iławie prowadzi księgę wieczystą KW EL11/00018488/0,

- 2) nieruchomości lokalowej o pow. 73,24 m² położonej w budynku zlokalizowanym na działce nr 12-559 przy ul. Wiejskiej, dla której Sąd Rejonowy w Iławie prowadzi księgę wieczystą KW EL11/00059618/0.

§ 2. Wykonanie uchwały powierza się Burmistrzowi Miasta Iławy.

§ 3. Uchwała wchodzi w życie z dniem podjęcia.

Przewodniczący Rady Miejskiej
w Iławie

Roman Brzozowski

INSPEKTOR

mgr inż. *Małgorzata Zaleska*

Id: 059929CE-1970-4093-AD19-50F5EBFA2B9F. Projekt

Maciej Dalka

Radca Prawny
(Bd-1197)

INSPEKTOR

mgr inż. *Wojciech Gromadka*

BURMISTRZ
MIASTA IŁAWY

Dawid Kopaczewski

II ZASTĘPCA BURMISTRZA

Krzysztof Portjanko

UZASADNIENIE

Podjęcie przedmiotowej uchwały umożliwi zawarcie kolejnych umów dzierżawy z dotychczasowymi dzierżawcami na okres do 3 lat. Nieruchomości dzierżawione są w celu:

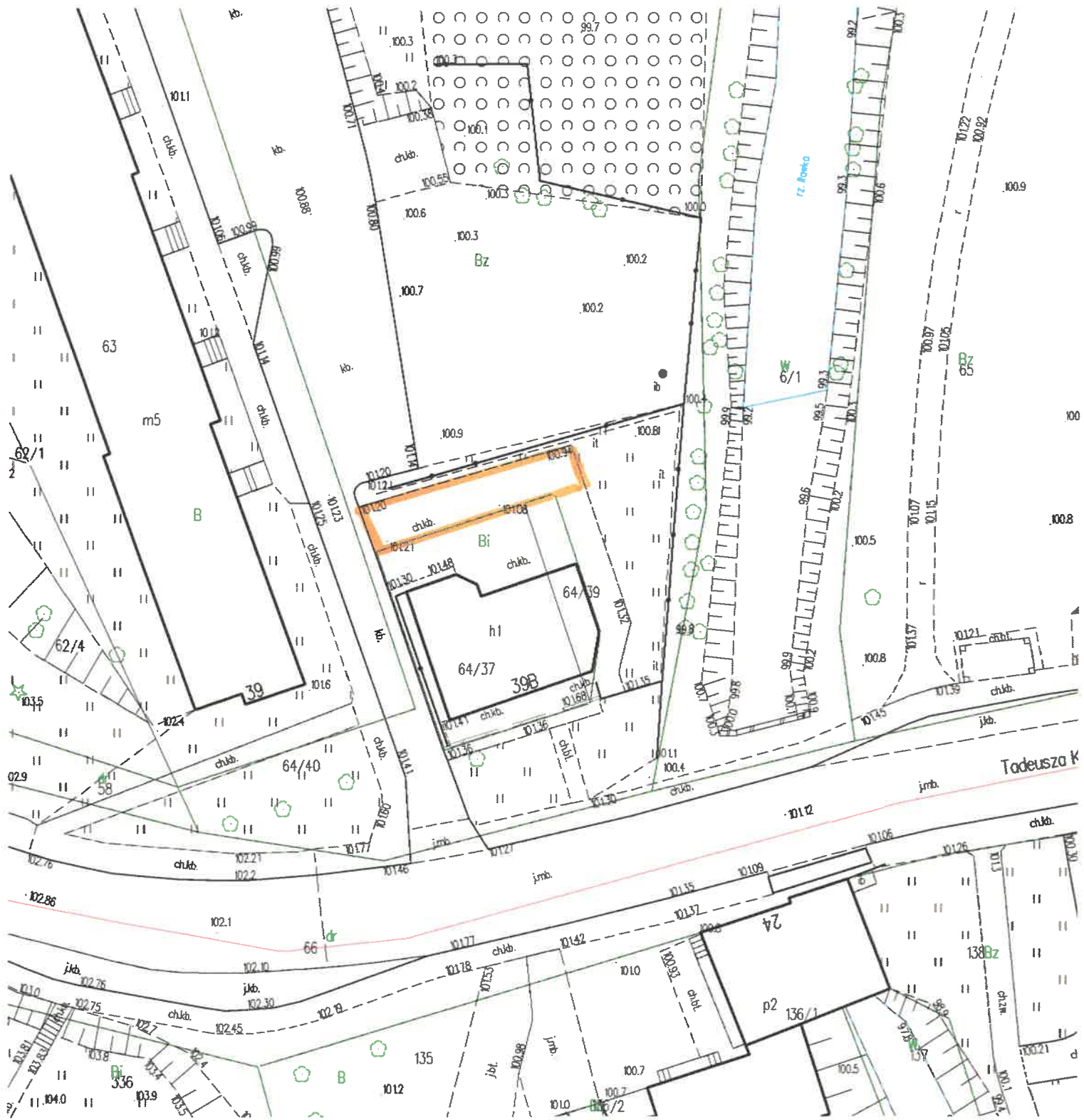
- 1) Działka położona przy ul. Kościuszki (działka nr 10-64/40) dzierżawiona jest na miejsca parkingowe.
- 2) Działka położona przy ul. Jana III Sobieskiego (działki nr 11-229/14) dzierżawiona jest w celu usytuowania schodów i pochylni.
- 3) Działka położona przy ul. Jana III Sobieskiego (działka nr 11-230) dzierżawiona jest w celu umieszczenia wiaty śmietnikowej.
- 4) Działka położona przy ul. Jagiełły (działka nr 10-143/15) dzierżawiona jest z przeznaczeniem na ogród działkowy.
- 5) Działki położone przy ul. Wodnej, Wojska Polskiego i Ziemowita (działki nr 9-437/5, 9-438/2, 5-29/27) dzierżawione są pod uprawę roślin jednorocznych.
- 6) Działki położone przy ul. Kościuszki, Niepodległości i Smolki (działki nr 10-42/5, 11-178/12, 9-219/1) dzierżawione są jako grunty pod garaże.
- 7) Lokal użytkowy położony w budynku przy ul. Wiejskiej (działka nr 12-559) dzierżawiony jest w celu prowadzenia działalności gospodarczej.

Wykaz obejmujący ww. nieruchomości zamieszczony został na tablicy ogłoszeń w Urzędzie Miasta Iławy, Biuletynie Informacji Publicznej prowadzonym przez Urząd Miasta Iławy pod adresem: <http://bip.umilawa.pl> oraz na stronie internetowej Urzędu Miasta Iławy pod adresem www.miastoilawa.pl Informacja o wywieszonym wykazie zamieszczona została do publicznej wiadomości w prasie lokalnej.

INSPEKTOR


mgr inż. Marta Zalewska

Mapa w skali 1:500



Cel wydruku: roboczy

Wydruk sporządził(a): Marta Zalewska, dnia: 13.03.2025 r.

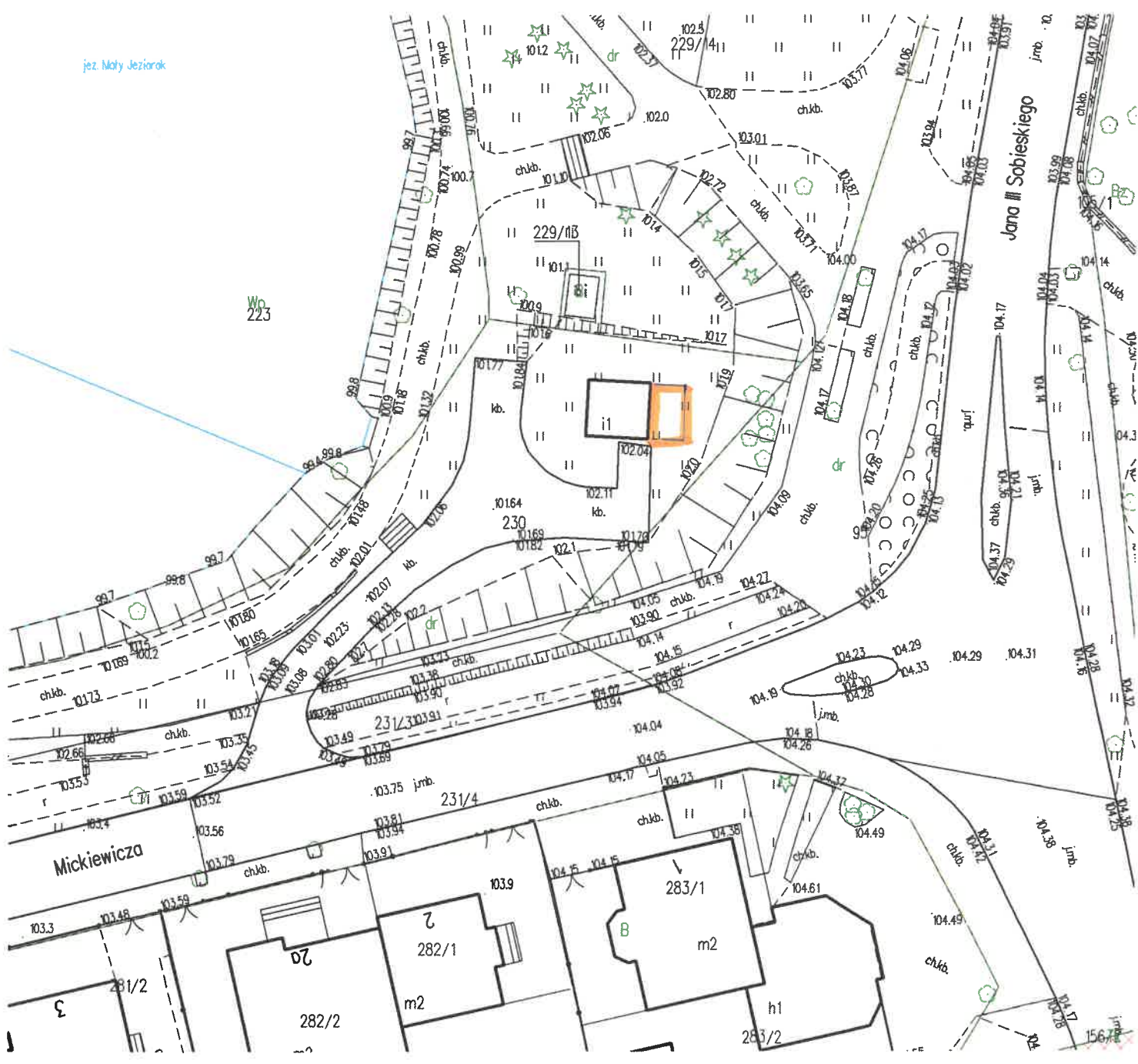
Mapa w skali 1:500



Cel wydruku: roboczy

Wydruk sporządził(a): Marta Zalewska, dnia: 13.03.2025 r.

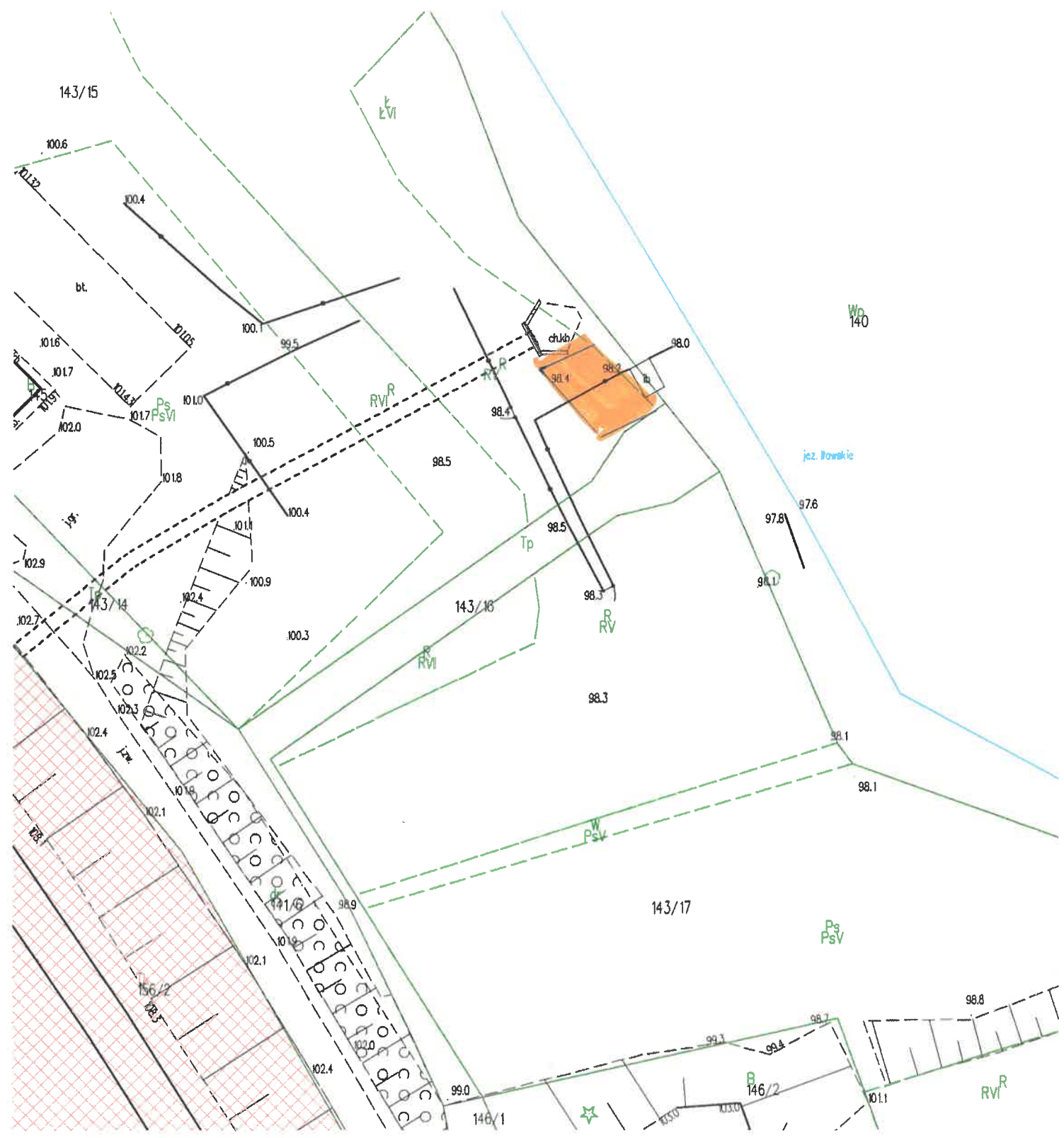
Mapa w skali 1:500



Cel wydruku: roboczy

Wydruk sporządził(a): Marta Zalewska, dnia: 13.03.2025 r.

Mapa w skali 1:500



Cel wydruku: roboczy

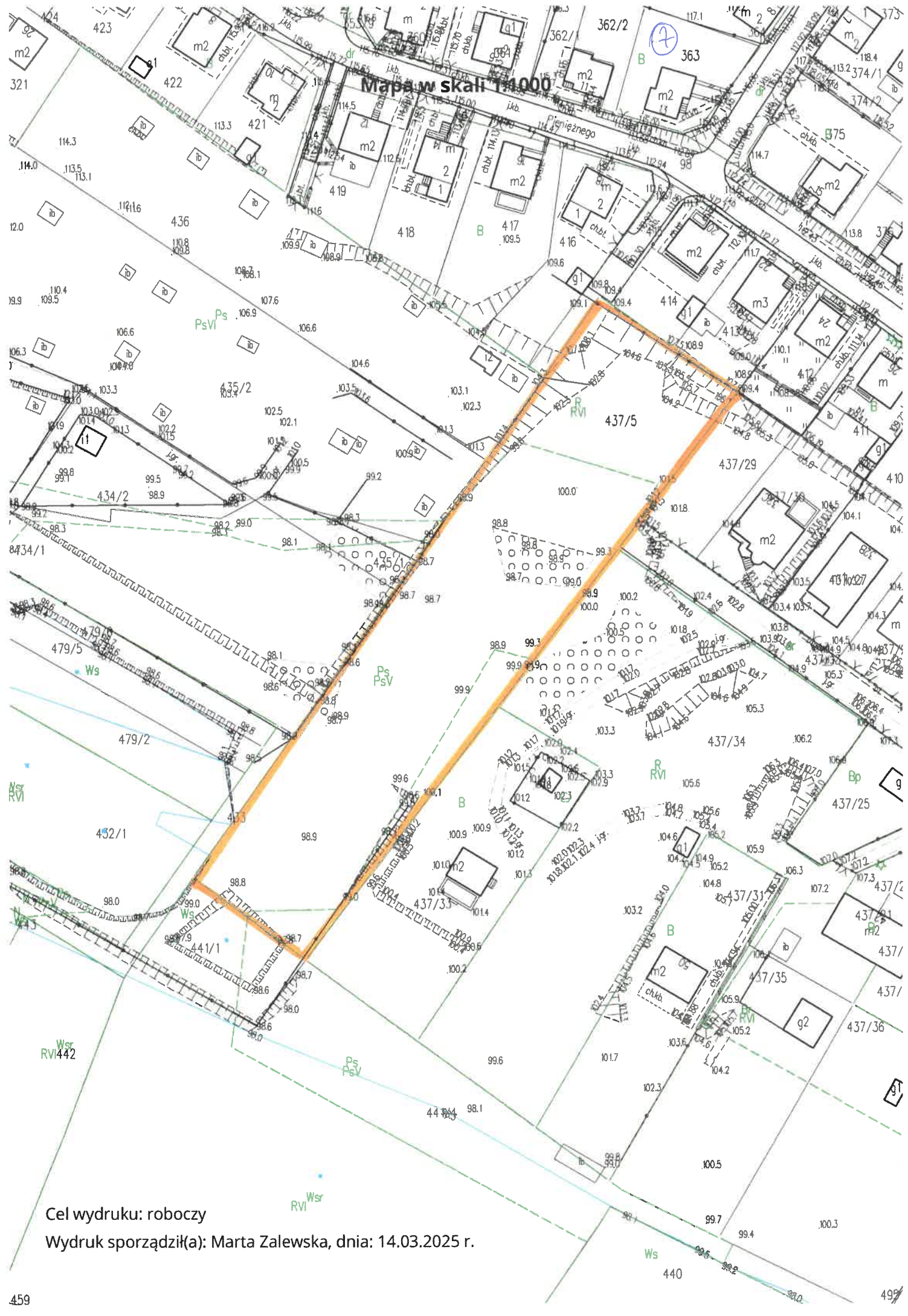
Wydruk sporządził(a): Marta Zalewska, dnia: 13.03.2025 r.

Mapa w skali 1:500



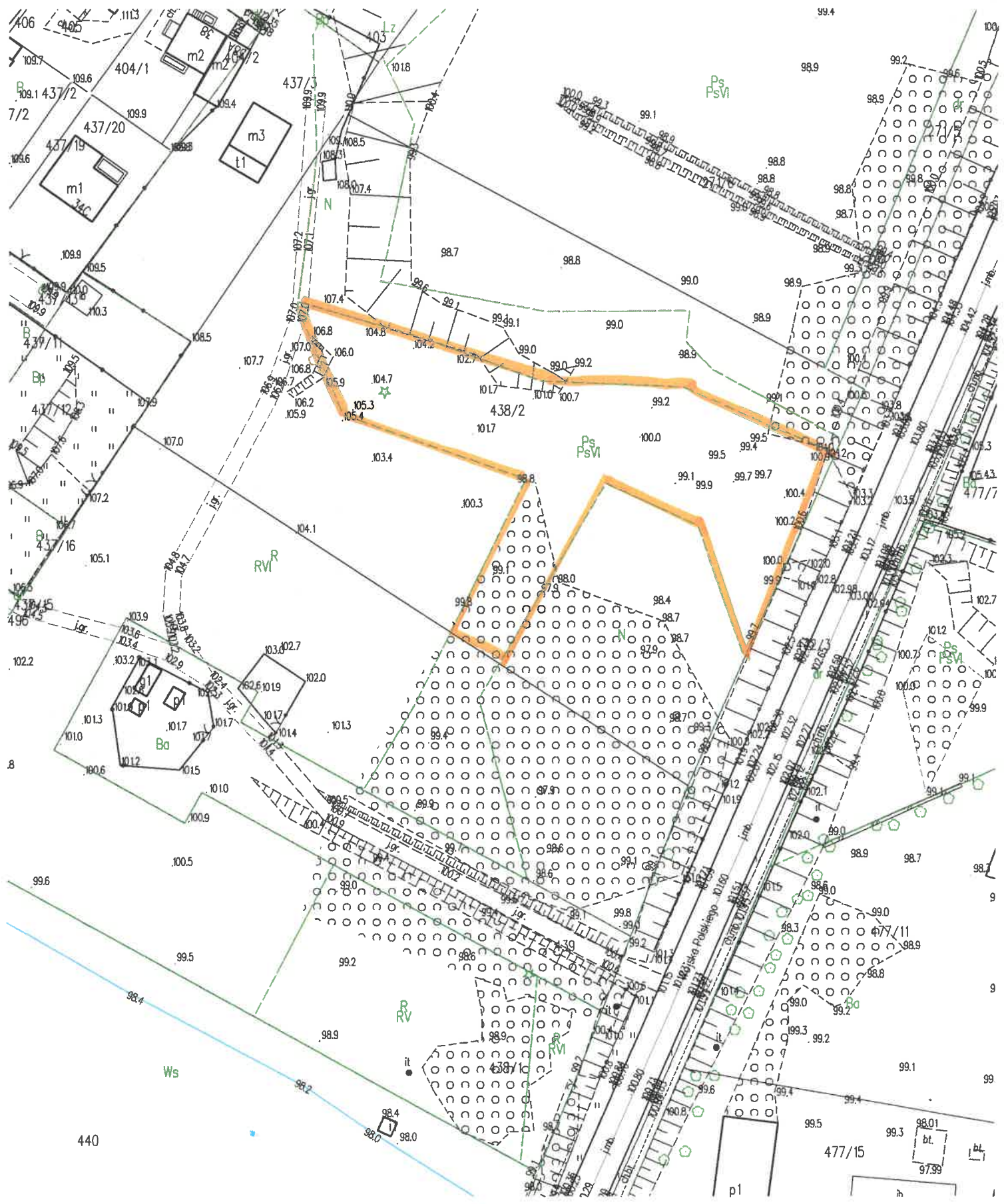
Cel wydruku: roboczy
Wydruk sporządziła: Marta Zalewska, dnia: 13.03.2025 r.

Mapa w skali 1:4000



Cel wydruku: roboczy
Wydruk sporządził(a): Marta Zalewska, dnia: 14.03.2025 r.

Mapa w skali 1:1000

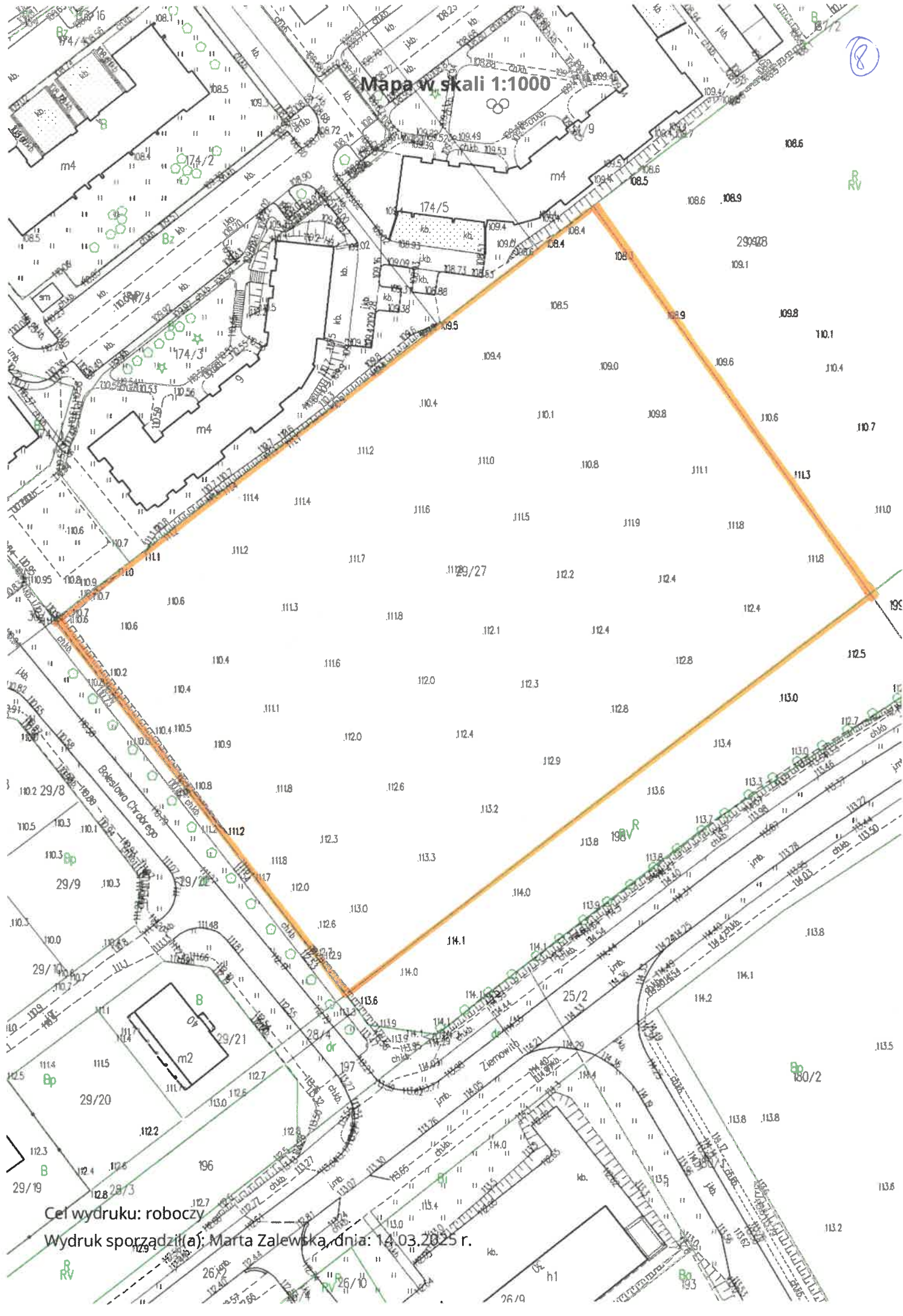


Cel wydruku: roboczy

Wydruk sporządził(a): Marta Zalewska, dnia: 14.03.2025 r.

Mapa w skali 1:1000

8



Cel wydruku: roboczy

Wydruk sporządził(a): Marta Zalewska, dnia: 14.03.2025 r.

Mapa w skali 1:500



Cel wydruku: roboczy

Wydruk sporządził(a): Marta Zalewska, dnia: 14.03.2025 r.



Mapa w skali 1:500



Cel wydruku: roboczy

Wydruk sporządził(a): Marta Zalewska, dnia: 14.03.2025 r.